

売地

福島学院前駅

現況渡し

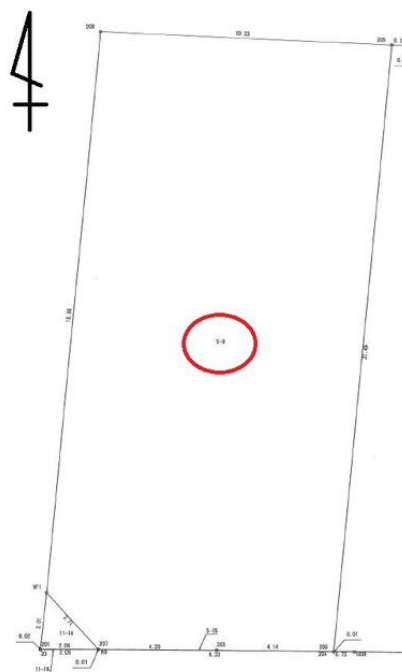
土地面積
公簿 221.61㎡

現況
更地

引渡可能時期
相談

チェックポイント！

セットバック済,整形地,プロパンガス,電気,上水道,下水道,側溝



物件種目	売地		
最適用途	住宅用地		
最寄駅	福島学院前		
土地面積	公簿 221.61㎡	私道面積 (共有持分)	
価格	1,448万円	坪単価	@21.61万円

物件所在地	福島県福島市鎌田字赤沼 5-9		
交通	阿武隈急行 福島学院前 徒歩11分		
土地権利	所有権	地目	宅地
都市計画	市街化区域	用途地域	1種住居/準工業
建ぺい率	60%	容積率	200%
他の法令上の制限	22条		
地勢	平坦		
建築条件			
現況	更地		
引渡し(可能時期/方法)	相談 / 現況渡し		
開発許可番号			
接道状況(角地・間口)	角地: 2方道路 西4.0m 私道 接面19.8m 位置指定あり 南4.0m 公道 接面8.3m		
設備	プロパンガス,電気,上水道,下水道,側溝		
備考	鎌田小学校・北信中学校給水工事(20mm管)引込済。下水道樹引込工事済境界確定済 本件は想定最大規模3.0m×5.0m区域内に該当しております。土地の高低差、土質、土留め、引込設備等現況となります。西道路は私道ですが認定時の幅員や形状を維持しているため道路協議書の提出は不要です。西道路の位置指定道路持分は本体代金に含まれます。利用駅1:阿武隈急行 鉦町 徒歩12分 利用駅2:阿武隈急行 瀬上 徒歩23分 バス停 鉦町地入口 徒歩2分		

この図面は物件情報の一部を抜粋して掲載しております。(現況優先)
入居日・引渡日変更や付帯条件、別途料金等が発生する場合がありますのでご確認ください。

at home

infosheet 物件番号 69815350020

福島県知事免許(1)第3414号 〒960-8137 福島県福島市堀河町6-11 Re: SQUARE-B

株式会社そらいろ

TEL: 024-597-8277 FAX: 024-597-8278 定休日: 水曜日 年末年始, GW, 夏季休暇

■取引態様: 専属専任